

**RADIANCE  
KOLLEKTION**

Seriously  
safe.  
Seriously  
boosting.



**BATA INDUSTRIALS**  
THE SAFETY SHOE

# Sicherheitsschuhe müssen nicht mehr langweilig sein!

Die Radiance-Kollektion ist mit einem Auge für Stil und einem Sinn für Sicherheit konzipiert. Mit ihrem sportlichen Look und einer Vielzahl von Funktionen für maximalen Schutz und ganztägigen Komfort ist jedes Schuhmodell eine perfekte Mischung aus Design, Sicherheit und Komfort.

Die trendige Radiance-Schuhkollektion besteht aus leichten, atmungsaktiven Stoffen. Um einen perfekten Grip zu gewährleisten, werden die Schuhe mit einer robusten Vibram®-Laufsohle geliefert. Diese Art von Laufsohle ist vor allem für ihre hervorragende Qualität und Leistung in Bezug auf die Rutschfestigkeit (SRC übererfüllt) bekannt. Jedes Schuhmodell ist nach EN ISO 20345:2011 zertifiziert und verfügt über eine metallfreie Schutzkappe aus Composite Material sowie einen ebenfalls metallfreien Durchtrittschutz. Alle diese spezifischen Eigenschaften sind so konzipiert, dass Ihre Füße sicher und gesund bleiben und das bei größtem Komfort.

Aber was ist, wenn Ihnen Schutz und Stil gleichermaßen wichtig sind? Die Radiance-Kollektion bietet Ihnen alles, was Sie brauchen! Mit diesen sportlichen Sicherheitsschuhen verleihen Sie Ihrem Arbeitsoutfit ein wenig mehr Schwung. Auf den ersten Blick sieht der Schuh aus wie ein gewöhnlicher, subtil gefärbter Sneaker. Aber ein Blick ins Innere zeigt die fortschrittlichste Technologie für maximalen Komfort. Wer genauer hinsieht, findet noch mehr Besonderheiten, wie z.B. eine leichte EVA-Zwischensohle mit 3B-Motion-Technologie: Bata's Boosting Base. Diese Technologie gibt Ihren Füßen bei jedem Schritt einen enormen Leistungsschub. All dies, in Kombination mit einer Einlegesohle aus hochelastischem EVA, maximiert den Komfort und die Energieausbeute.

Das Gefühl, welches Sie nach einem langen Arbeitstag auf den Füßen haben, macht diese Schuhe so einzigartig: Ihre Füße fühlen sich immer noch wohl und Sie haben noch viel Energie! **RADIANCE SAFETY SHOES, SERIOUSLY BOOSTING.**

Um Ihren Füßen ein Höchstmaß an Komfort zu bieten, verfügt die Radiance-Kollektion über eine spezielle, leichte EVA-Zwischensohle mit unserer selbst entwickelten 3B-Motion-Technologie: Bata's Boosting Base. Die spezielle molekulare EVA-Struktur ist so angeordnet, dass beim Bodenaufprall nur sehr wenig Energie verloren geht. Damit einhergehend führt die Verwendung dieses speziellen EVA-Materials mit hohen Dämpfeigenschaften und besonderer Elastizität zu traumhaftem Komfort. Also bereit für den extra BOOST an Energie und Komfort?

# BOOST YOUR FEET

3B-MOTION:  
BATA'S BOOSTING BASE



## STABILITÄT

Die Zwischensohlenhärte beträgt 48 Shore C. Tragetests haben bewiesen, dass dies der optimale Härtegrad ist, um die beste Balance zwischen maximalem Fußkomfort und Stabilität zu erreichen. Darüber hinaus ist zusätzlich ein Stabilisator auf dem Obermaterial im Fersebereich angebracht.

## ENERGIERÜCKGABE UND DÄMPFUNG

Als einer der weltweit führenden Anbieter von Sicherheitsschuhen hat Bata Industrials die Eigenschaften von EVA in der Zwischensohle sorgfältig auf die Bedürfnisse im Arbeitsalltag angepasst. EVA ist das gängigste Sohlenmaterial in modernen Laufschuhen, aber die Bewegungen, die Sie während der Arbeit ausführen, unterscheiden sich enorm von denen beim Joggen; Sie heben, drehen, stehen, gehen oder knien, während Sie sehr selten in Ihren Sicherheitsschuhen laufen werden. Daher ist es wichtig, eine maximale Unterstützung für die Füße und die Kniehalterung bei diesem speziellen Belastungsprofil zu erreichen. Wir haben aus diesem Grund zahlreiche Prüfungen durchgeführt, um das Material so abzustimmen, dass eine perfekte Balance zwischen Dämpfung, Energierückgabe und Stabilität geschaffen wird.

## FUSSKOMFORT

Wir wollten uns weder mit einer deutlich zu harten wie auch mit einer zu weichen, strukturlosen Zwischensohle abfinden, weshalb wir viele Experimente hinsichtlich des optimalen Härtegrads der Zwischensohle gemacht haben. Durch unsere neue 3B-Motion-Technologie ist es uns gelungen, einen perfekten Rebound und damit ein weiches und komfortables Tragegefühl zu erzeugen. Du kannst den Schub in jedem Schritt spüren!



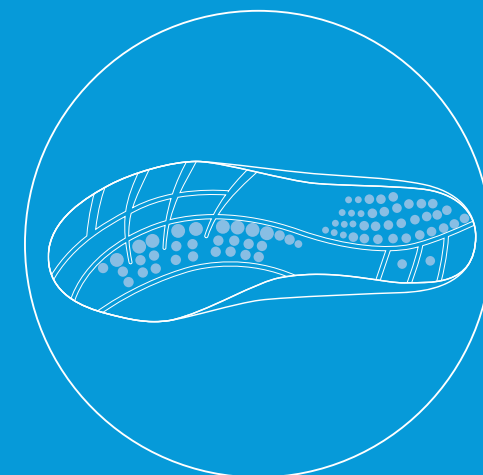
# Das Extra an Komfort

Die einzigartige  
dämpfung der  
Einlegesohle



Neben der Boosting Base bietet unsere Radiance-Kollektion die ultimative Dämpfung für den täglichen Komfort. Die Einlegesohle besteht aus hochelastischem EVA-Material, welches für seine Sicherheit, sein extrem geringes Gewicht, seine Atmungsaktivität und seine maximale Stoßdämpfung bekannt ist. Diese einzigartig dämpfende Einlegesohle wurde entwickelt, um die Energieausbeute deutlich zu erhöhen. Die Einlegesohle, zusammen mit der besonders leichten EVA-Zwischensohle, gibt Ihnen das Gefühl, als würden Sie auf einer Wolke laufen.

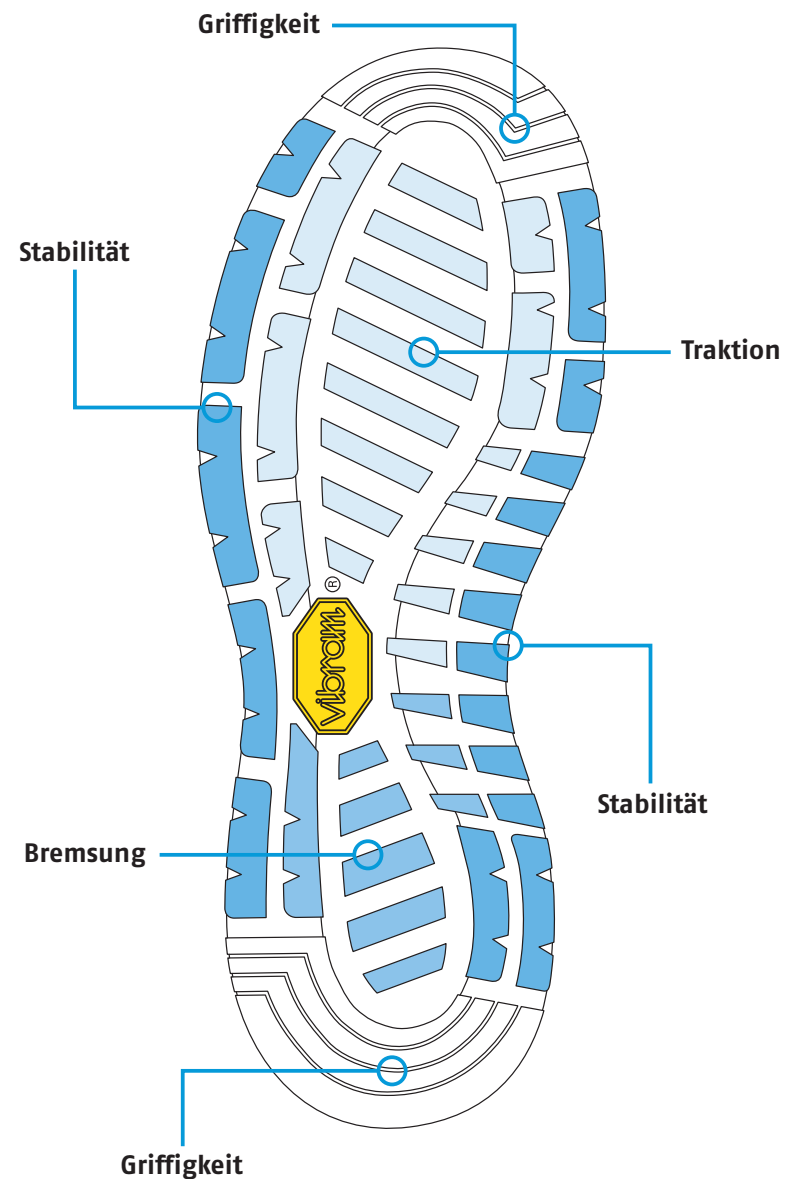
- > LEICHT
- > ENERGIEKRÜCKGABE
- > ATMUNGSAKTIV
- > FLEXIBEL
- > STOSSDÄMPFEND
- > ANTISTATISCH ESD
- > ANTIBAKTERIELL



# Griff

## Die Vibram®-Laufsohle

Die Vibram®-Laufsohle ist vor allem für ihre Leistung in Bezug auf die Rutschfestigkeit (SRC übererfüllt) bekannt. Vibram® ist der weltweit führende Hersteller von Laufsohlen für eine Vielzahl von verschiedenen Schuhtypen. Das italienische Unternehmen ist nach seinem Gründer Vitale Bramani benannt. Bramani erfand die ersten Gummilaufsohlen. Eine Lap-Sohle ist eine dicke Gummisohle mit großen Vertiefungen, welche die Stabilität und Traktion verbessert. Diese Sohlen wurden zuerst bei Bergschuhen verwendet und ersetzen Ledersohlen mit Schuhnägeln.



Unsere Sicherheitsschuhe sind mit einer Vibram®-Laufsohle ausgestattet, um maximale Stabilität, Griffigkeit und Komfort zu gewährleisten und gleichzeitig mehr Energie in jeden Schritt zu leiten.

# Radiance kollektion

Seriously safe. Seriously boosting.

## FIT ESD S1P

- > Obermaterial aus 'knitted fabric' (gestrickter Schaft)/TPU film/TPU-Überkappe
- > Ösen
- > Kunststoffzehenschutzkappe
- > Neue Generation der atmungsaktiven, durchtrittsicheren Einlage aus FlexGuard® Kunststoff
- > EVA/Gummi-Sohle (Vibram®)
- > Einlegesohle aus EVA
- > Weite: W
- > Größen: 35-47



## SPARK ESD S1P

- > Obermaterial aus 'knitted fabric' (gestrickter Schaft)/TPU film/TPU-Überkappe
- > Ösen
- > Kunststoffzehenschutzkappe
- > Neue Generation der atmungsaktiven, durchtrittsicheren Einlage aus FlexGuard® Kunststoff
- > EVA/Gummi-Sohle (Vibram®)
- > Einlegesohle aus EVA
- > Weite: W
- > Größen: 35-47



## VIM ESD S1P

- > Obermaterial aus 'knitted fabric' (gestrickter Schaft)/TPU film/TPU-Überkappe
- > Ösen
- > Kunststoffzehenschutzkappe
- > Neue Generation der atmungsaktiven, durchtrittsicheren Einlage aus FlexGuard® Kunststoff
- > EVA/Gummi-Sohle (Vibram®)
- > Einlegesohle aus EVA
- > Weite: W
- > Größen: 35-47



## ENERGY ESD S3

- > Obermaterial aus atmungsaktives Meshgewebe/TPU film/TPU-Überkappe
- > Ösen
- > Kunststoffzehenschutzkappe
- > Neue Generation der atmungsaktiven, durchtrittsicheren Einlage aus FlexGuard® Kunststoff
- > EVA/Gummi-Sohle (Vibram®)
- > Einlegesohle aus EVA
- > Weite: W
- > Größen: 35-47



## UP ESD S3

- > Obermaterial aus atmungsaktives Meshgewebe/TPU film/TPU-Überkappe
- > Ösen
- > Kunststoffzehenschutzkappe
- > Neue Generation der atmungsaktiven, durchtrittsicheren Einlage aus FlexGuard® Kunststoff
- > EVA/Gummi-Sohle (Vibram®)
- > Einlegesohle aus EVA
- > Weite: W
- > Größen: 35-47





**SERIOUSLY.**